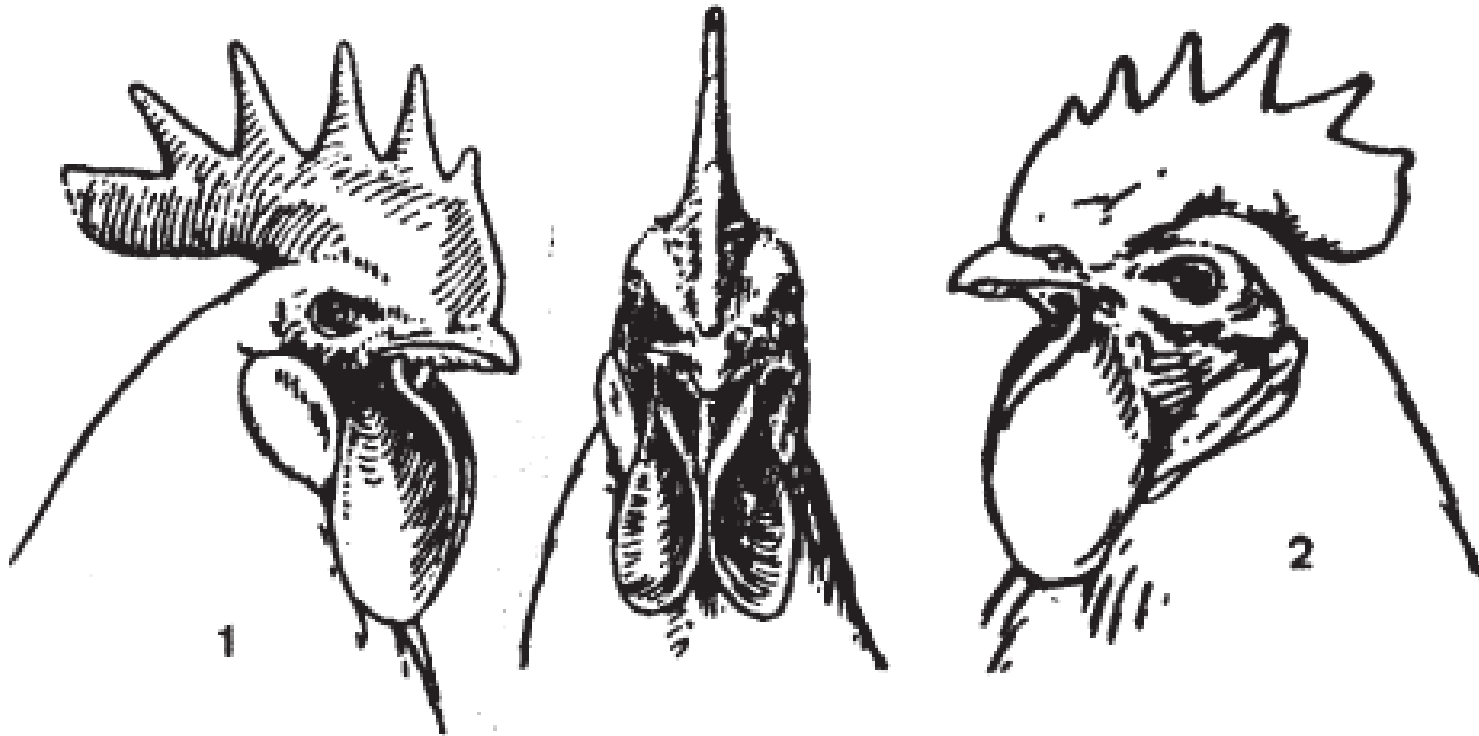


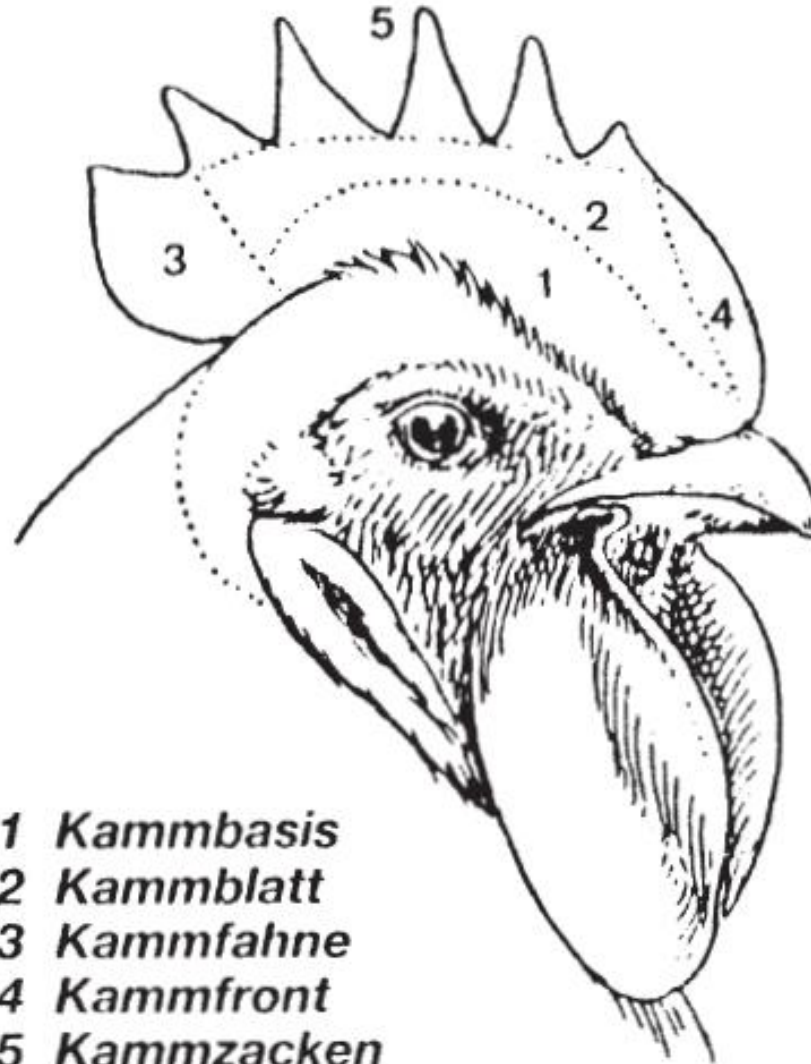
## **Einfachkamm**



**1** *Abstehende  
Kammfahne*

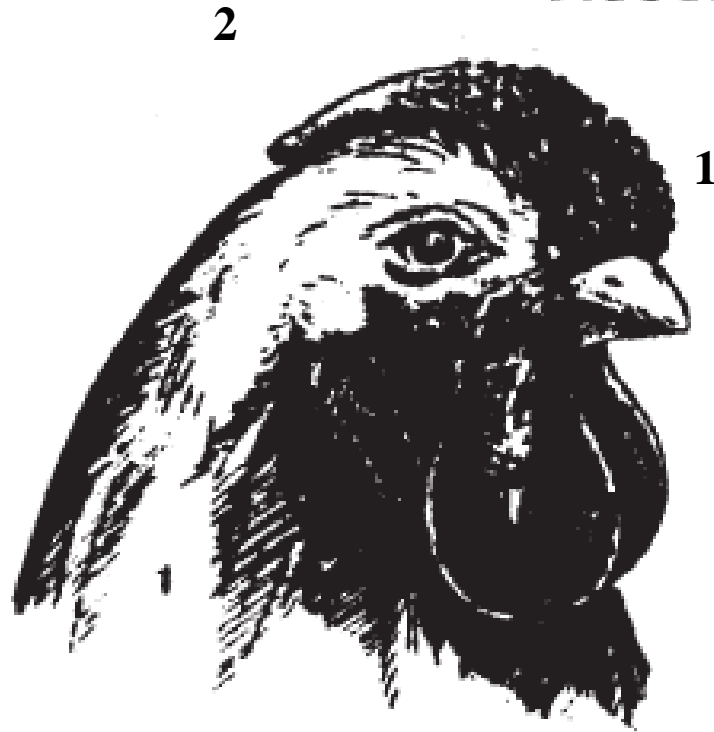
**2** *Der Nackenlinie  
folgende Kammfahne*

# Aufbau eines Einfachkamms



- 1 *Kammbasis*
- 2 *Kammlblatt*
- 3 *Kammfahne*
- 4 *Kammfront*
- 5 *Kammzacken*

## Rosenkamm



1 *Dorn der Nackenlinie  
folgend*



2 *Abstehender  
Kammdorn*

- 1 **Kammfront**
- 2 **Kammdorn**
- 3 **Perlung**



***Erbsenkamm***



***Wulstkamm***



***Napfkamm***



***Blätterkamm***



**Hörnerkamm**



**Becherkamm**

## Mögliche Fehler beim Einfachkamm

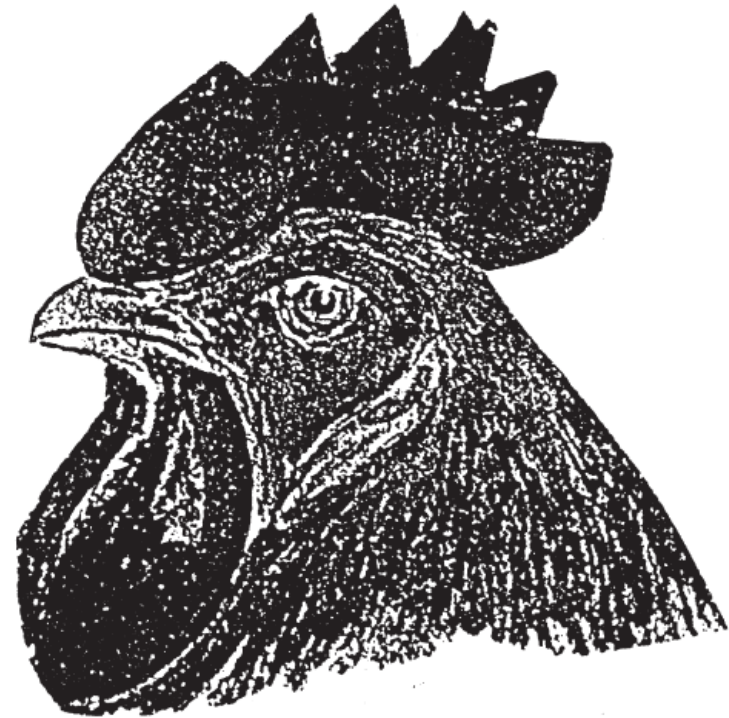
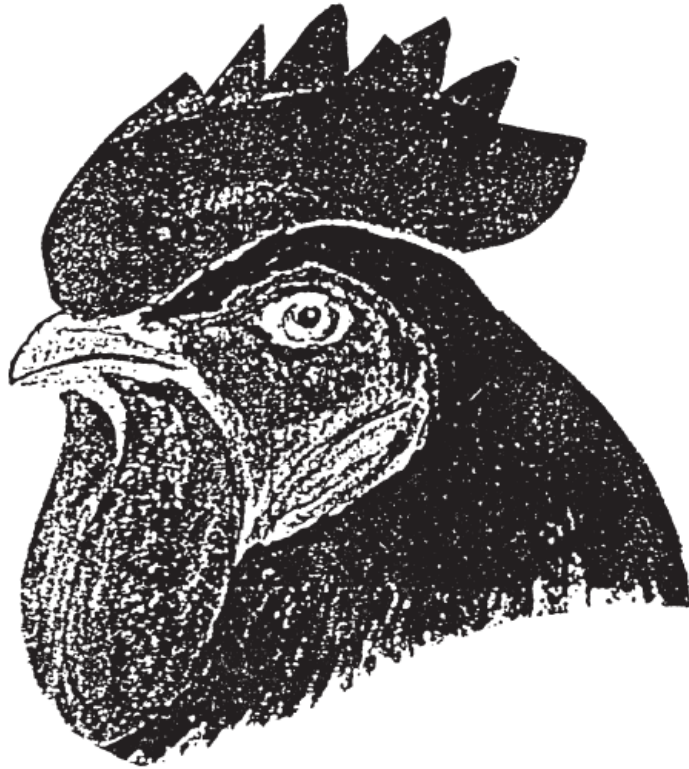


**Doppelzacke oder auch Gabelzacke**



**Ideal**

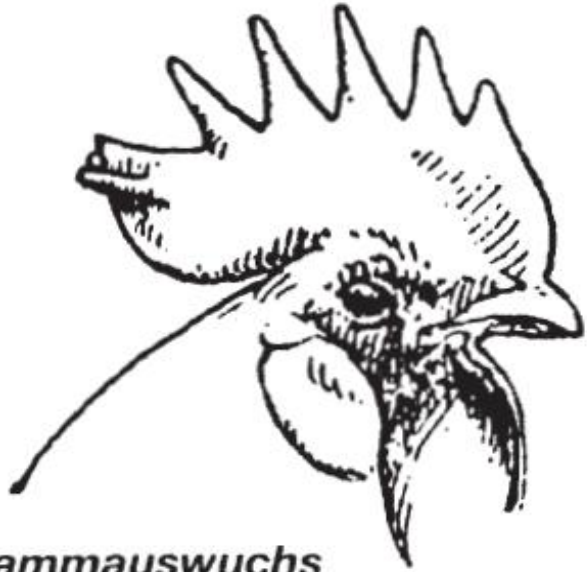
## Mögliche Fehler beim Einfachkamm



Nebenzacke



## Mögliche Fehler beim Einfachkamm



*Kammauswuchs*



*Stützfalten*

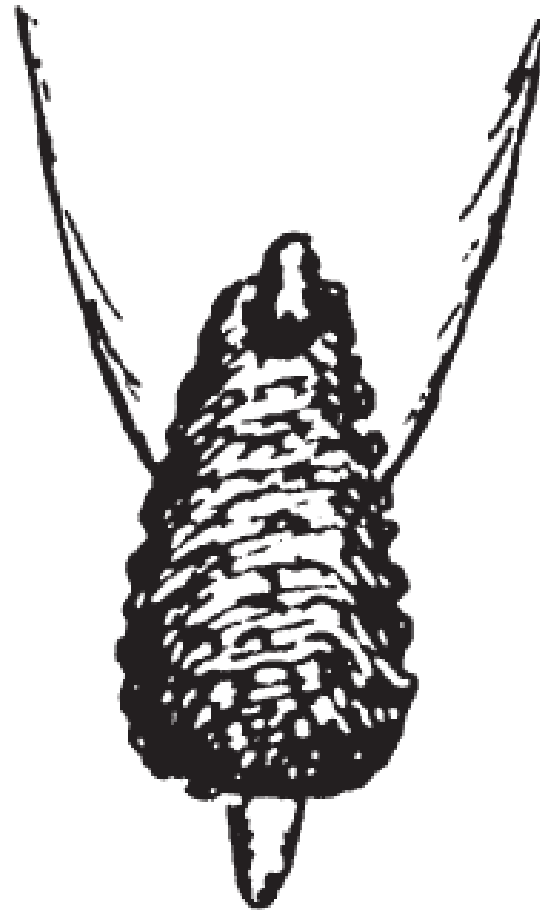
*Wickelkamm  
(Ausschlußfehler)*



## Mögliche Fehler beim Rosenkamm



**Mehrfachdorn**



**Steckdorn**  
(Ausschlußfehler)